



EL PROYECTO DEL CENTRO 2025-2030:  
**ÉXITO ACADÉMICO, DESARROLLO  
SOSTENIBLE Y APERTURA INTERNACIONAL**



# EL PROYECTO DEL CENTRO 2025-2030: **ÉXITO ACADÉMICO, DESARROLLO SOSTENIBLE Y APERTURA INTERNACIONAL**

## **Introducción:**

El Liceo francés de Madrid ofrece a sus alumnos un entorno académico estructurado y estimulante, propicio para su crecimiento personal y el logro de sus objetivos. El centro se distingue por la calidad y el rigor de su enseñanza, basada en una pedagogía activa que favorece el pensamiento crítico, la autonomía y la implicación de cada uno en su aprendizaje. Este rigor académico unido a un acompañamiento personalizado, prepara de manera eficaz a los alumnos para su futuro profesional posbachillerato.

En el centro del proyecto educativo, el multilingüismo permite a los alumnos desarrollar sólidas competencias lingüísticas, a la vez que crea una apertura a la diversidad cultural. Esta dimensión internacional se ve reforzada por intercambios y colaboraciones con otros centros de todo el mundo, garantizando una continuidad educativa más allá de las fronteras.

La vida escolar es rica y dinámica, marcada por numerosos proyectos educativos, viajes e intercambios culturales que fomentan la curiosidad y la creatividad de los alumnos. La participación de las familias y de toda la comunidad escolar es fundamental para construir un ambiente escolar colaborativo y protector.

El centro tiene también una amplia oferta de actividades extracurriculares – deportivas, artísticas, creativas, científicas y lingüísticas – que permiten a cada alumno expresar sus aptitudes y desarrollar plenamente su potencial. Esta dinámica se ve reforzada por infraestructuras de calidad, un parque de diez hectáreas, instalaciones deportivas, un teatro, laboratorios y bibliotecas.

Por último, el ambiente escolar, tranquilo y respetuoso, fomenta un entorno de trabajo armonioso y seguro. Liderado por un personal competente, comprometido y en constante formación, el proyecto educativo del Liceo francés de Madrid se basa en sólidos valores: excelencia, éxito, compromiso, superación personal, solidaridad y apertura al mundo.

# EJE 1: UN LICEO QUE AYUDA A TRIUNFAR A SUS ALUMNOS: UNA EDUCACIÓN AMBICIOSA PARA TODOS

El Liceo reafirma su ambición de garantizar a cada uno de sus alumnos una escolaridad exigente, inclusiva y solidaria. La acogida de los nuevos alumnos, la transición entre ciclos y el fortalecimiento de los vínculos entre grados permiten una integración fluida y gradual. Se implementa un acompañamiento personalizado para abordar la diversidad de perfiles, mediante programas adaptados a estudiantes con dificultades, necesidades educativas especiales y trayectorias de excelencia. El desarrollo del pensamiento crítico, la promoción del aprendizaje basado en proyectos, así como el uso racional de herramientas digitales e inteligencia artificial impulsan esta dinámica. Hay que destacar que las oportunidades ofrecidas a los alumnos y la formación continua del personal completan esta iniciativa para que todos alcancen una meta ambiciosa.

**Garantizar condiciones de acogida favorables y asegurar la integración exitosa de todos los alumnos: los recién llegados, los traslados entre centros, la coordinación entre escuela infantil / primaria / secundaria / bachillerato**

**Acciones:**

- Apadrinar a los recién llegados: tutorías entre alumnos
- Promover reuniones y proyectos conjuntos entre alumnos de secundaria y bachillerato
- Adaptar los requisitos académicos y considerar la diversidad del alumnado
- Armonizar y/o diferenciar las técnicas de evaluación
- Acompañar a los alumnos en su trayectoria escolar

**Acompañar a los alumnos en su trayectoria escolar mediante programas personalizados que combinen la excelencia académica con la inclusión**

**Acciones:**

- Brindar apoyo personalizado a los alumnos con dificultades: coaching y apoyo específicos
- Estructurar y desarrollar programas específicos enfocados a los Alumnos con Necesidades Educativas Especiales
- Estimular intelectualmente a alumnos destacados y ayudarles en sus objetivos
- Desarrollar el pensamiento crítico y el enfoque científico
- Celebrar los logros de nuestros alumnos: exposiciones, publicaciones, ceremonias y reuniones formales

**Formar e innovar para brindar un mejor apoyo a nuestros alumnos**

**Acciones:**

- Asegurar la formación de todo el personal, docente y no docente, a gestionar la diversidad e inclusión de los alumnos
- Recurrir a un «asesor de inclusión» para apoyar a los equipos
- Promover el aprendizaje basado en los proyectos
- Adoptar y utilizar nuevas tecnologías e inteligencia artificial para complementar el aprendizaje, el progreso y el éxito del alumnado
- Dar a conocer las trayectorias y oportunidades que ofrece el LFM





## EJE 2: ITINERARIOS ESCOLARES DIVERSIFICADOS ABIERTOS HACIA LAS OPCIONES INTERNACIONALES

El liceo ofrece itinerarios escolares variados y con una amplia apertura internacional, basados en una oferta lingüística y cultural rica que pone en valor el multilingüismo y el francés como lengua de cultura. Los programas específicos (secciones europeas, sección internacional ELCE, BFI), los intercambios y proyectos internacionales, así como la obtención de certificaciones, refuerzan esta apertura. Se imparte una formación humanística, coherente e interdisciplinar, desde las primeras etapas de la escolaridad. El acompañamiento en los itinerarios especializados, la orientación hacia la enseñanza superior en Francia, en España o en otro país, y las colaboraciones profesionales permiten a cada alumno construir un proyecto de futuro ambicioso y personalizado.

### **Proponer una oferta lingüística y cultural rica para poner en valor el multilingüismo y la apertura internacional de los alumnos**

#### **Acciones:**

- Promover el francés como lengua de cultura, de aprendizaje y de comunicación
- Desarrollar y dar a conocer nuestra oferta lingüística: francés, español, inglés, alemán, italiano, lenguas antiguas
- Resaltar los programas específicos: PARLE, ELCE, secciones europeas (inglés, español), sección internacional española (primaria y secundaria) y el Bachillerato francés internacional
- Fomentar la movilidad mediante viajes escolares, intercambios ADN y proyectos educativos internacionales

### **Promover un núcleo común de cultura general y conocimientos fundamentales, que garanticen una formación equilibrada y de alta calidad**

#### **Acciones:**

- Construir un aprendizaje coherente y multilingüe desde educación infantil
- Desarrollar una educación humanista y universalista
- Fomentar proyectos interdisciplinarios que pongan en valor las enseñanzas
- Promover encuentros con ponentes externos para enriquecer sus conocimientos
- Estructurar la entrega de las certificaciones de idiomas a lo largo del itinerario escolar

### **Promover itinerarios especializados para satisfacer las necesidades y ambiciones de cada alumno**

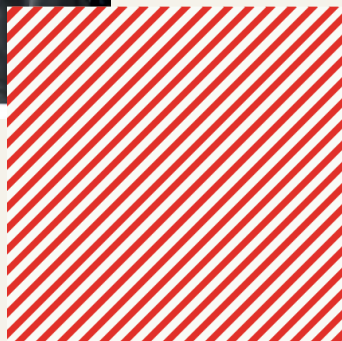
#### **Acciones:**

- Poner en valor la oferta de las materias de especialidad: HGGSP, SES, HLP, Matemáticas, Física y Química, SVT, SI, LLCER
- Orientar a los alumnos hacia una amplia elección de formaciones y orientación tanto en Francia, como en España o en el extranjero.
- Fomentar y poner en valor las opciones y proyectos artísticos y culturales
- Ofrecer una amplia variedad de actividades extracurriculares (deportes, idiomas, cultura, ciencias...)

### **Fortalecer la preparación de los alumnos para la educación superior y el mundo profesional**

#### **Acciones:**

- Desarrollar habilidades individuales de cara a la orientación profesional
- Implantar prácticas profesionales en 3º y 4º de la ESO
- Proponer iniciativas de orientación: ferias, encuentros, intervenciones de profesionales y universidades
- Fortalecer las alianzas institucionales entre Francia y España



## EJE 3: TRABAJAR, ESTUDIAR: CRECER EN EL LFM

El liceo ofrece un entorno de convivencia propicio al crecimiento de todos, basado en el respeto de las normas comunes, una vida escolar activa y un clima sereno. El sentimiento de pertenencia se ve reforzado por eventos que ayudan a la unificación, el reconocimiento de los logros colectivos y la participación de los alumnos en la vida del centro. La calidad de vida en el centro reside también en sus espacios adaptados, el acompañamiento diario de los equipos educativos y la atención prestada a la seguridad y al bienestar. La enfermería, junto con profesionales externos, desempeña un papel fundamental en la prevención y apoyo. Por último, una comunicación fluida y abierta con las familias y los colaboradores contribuye a fortalecer la cohesión y el atractivo del LFM

### **Respetar las normas de convivencia que garantizan el bienestar y el crecimiento de todos**

#### **Acciones:**

- Promover el «Bienestar» en el liceo en torno a un proyecto en común
- Valorar el servicio «Vida escolar»: una especialidad francesa
- Respetar y aplicar el reglamento interior del centro

### **Fortalecer el sentimiento de pertenencia a la comunidad LFM**

#### **Acciones:**

- Organizar eventos que unifiquen y emprender proyectos colaborativos
- Fomentar y promover la participación de los alumnos en la vida del centro
- Promover los logros deportivos de nuestros alumnos y de los clubes
- Colaborar con los antiguos alumnos del liceo

### **Garantizar una comunicación eficaz**

#### **Acciones:**

- Optimizar los materiales promocionales del centro: página web, redes sociales, soportes visuales
- Destacar los proyectos del liceo para fortalecer su visibilidad y su atractivo a nivel local e internacional
- Garantizar la calidad de las reuniones y momentos de diálogo con los padres
- Fomentar la participación de los padres en las actividades del liceo
- Colaborar con las asociaciones de padres de alumnos

### **Fortalecer la calidad de vida escolar para los alumnos y el personal: fomentar un entorno escolar gratificante para todos**

#### **Acciones:**

- Promover espacios propicios al diálogo (trabajo colaborativo) y al descanso
- Apoyar las acciones de los delegados de los «Conseils de Vie Collégienne et Lycéenne» : actores responsables
- Prevenir y gestionar los conflictos con apoyo del servicio de «Vida Escolar»
- Garantizar la seguridad física, emocional y el desarrollo de todos
- Implementar acciones para mejorar las condiciones de trabajo y el bienestar del personal

### **Fortalecer el papel de la Enfermería para ayudar en la prevención y el apoyo a los alumnos**

#### **Acciones:**

- Desarrollar iniciativas de prevención y sensibilización (adicciones, redes sociales, educación sexual, gestión del estrés, educación para la salud)
- Hacer un seguimiento a los alumnos con dificultades o que necesitan un acompañamiento específico
- Acudir a profesionales de la salud para proponer intervenciones y talleres



## EJE 4: UN LICEO COMPROMETIDO QUE MIRA HACIA AL FUTURO

El liceo reafirma su compromiso por un futuro responsable, integrando plenamente los principios de desarrollo sostenible y de la ciudadanía en su cultura educativa. Las mejoras del campus, los proyectos educativos para el desarrollo sostenible y las acciones concretas para reducir la huella ecológica, reflejan un deseo colectivo de actuar. Impulsado por valores republicanos y humanistas, el centro fomenta entre sus alumnos el compromiso, la solidaridad y la responsabilidad mediante un programa de educación cívica, debates, iniciativas contra la discriminación y la participación activa en la vida democrática del liceo.

### Anclar el desarrollo sostenible en la cultura del liceo

#### Acciones:

- Promover las características únicas de los campus y de los espacios naturales
- Implementar proyectos cívicos y acciones concretas en Educación para el Desarrollo Sostenible (EDD)
- Reducir la huella de carbono del centro (movilidad, alimentación, consumo energético, etc...)
- Mantener el sello EFE3D del centro
- Educar y apoyar a los eco-delegados en sus funciones (tiempo dedicado, intervinientes externos, promoción de sus proyectos)



### Fomentar los valores de la ciudadanía, la solidaridad y el compromiso

#### Acciones:

- Integrar valores republicanos y humanistas en las prácticas educativas
- Apoyar a nuestros alumnos en su trayectoria cívica
- Desarrollar la educación mediática, el pensamiento crítico y la libertad de expresión (debates, concursos de oratoria, modelizaciones)
- Combatir la discriminación y promover la diversidad y la igualdad
- Fomentar la participación del alumnado en la vida de sus órganos representativos
- Desarrollar una cultura digital responsable (uso ético, ciberseguridad, identidad digital, etc...)





## GLOSSAIRE DES SIGLES ET ACRONYMES

**ADN Mobilité** : programme d'échange international, référence à l'exploratrice Alexandra David-Néel

**AEFE** : Agence pour l'Enseignement Français à l'Étranger

**BFI** : Baccalauréat Français International

**CVC** : Conseil de la Vie Collégienne

**CVL** : Conseil de la Vie Lycéenne

**EBEP** : Elèves à Besoins Éducatifs Particuliers

**EDD** : Éducation au Développement Durable

**EF3D** : Établissement Français en Démarche de Développement Durable

**ELCE** : Enseignement de Langue et Culture Européenne

**HGGSP** : Histoire Géographie, Géopolitique et Sciences Politiques

**HLP** : Humanité, Littérature et Philosophie

**I.A.** : Intelligence Artificielle

**LFM** : Lycée Français de Madrid

**LLCER** : Langues, Littératures et Civilisations Etrangères et Régionales

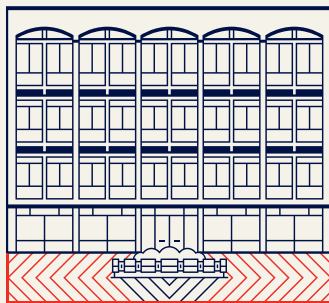
**PARLE** : Parcours Adapté et Renforcé en Langues Etrangères

**SES** : Sciences Économiques et Sociales

**S.I.** : Section Internationale

**S.I** : spécialité « Sciences de l'Ingénieur »

**SVT** : Sciences de la Vie et de la Terre



[WWW.LFMADRID.ORG](http://WWW.LFMADRID.ORG)