



**PROJET D'ÉTABLISSEMENT 2025-2030 :  
RÉUSSITE ACADÉMIQUE, ÉPANOUISSEMENT  
DURABLE ET OUVERTURE INTERNATIONALE**



# PROJET D'ÉTABLISSEMENT 2025-2030 : RÉUSSITE ACADÉMIQUE, ÉPANOUISSEMENT DURABLE ET OUVERTURE INTERNATIONALE

## Introduction :

Le Lycée Français de Madrid offre à ses élèves un cadre scolaire à la fois structurant et stimulant, propice à leur épanouissement personnel et à leur réussite. L'établissement se distingue par la qualité et l'exigence de son enseignement, qui repose sur une pédagogie active favorisant la réflexion critique, l'autonomie et l'implication de chacun dans ses apprentissages. Cette rigueur académique, combinée à un accompagnement personnalisé, prépare efficacement les élèves à leur orientation post-baccalauréat.

Au cœur du projet éducatif, le plurilinguisme permet aux élèves de développer des compétences linguistiques solides, tout en s'ouvrant à la diversité culturelle. Cette dimension internationale est renforcée par des échanges et partenariats avec d'autres établissements à travers le monde, assurant une continuité pédagogique au-delà des frontières.

La vie scolaire est riche et animée, marquée par de nombreux projets éducatifs, des voyages et des échanges culturels qui nourrissent la curiosité et la créativité des élèves. L'implication des familles et de l'ensemble de la communauté scolaire joue un rôle essentiel dans la construction d'un environnement scolaire collaboratif et bienveillant.

L'établissement propose également une offre variée d'activités extrascolaires – sportives, artistiques, créatives, scientifiques ou linguistiques – permettant à chaque élève d'exprimer ses talents et de développer pleinement son potentiel. Cette dynamique est soutenue par des infrastructures de qualité, un parc de dix hectares, des installations sportives, un théâtre, des laboratoires et des médiathèques.

Enfin, le climat scolaire, à la fois serein et respectueux, favorise un cadre de travail harmonieux et sécurisant. Porté par des personnels compétents, engagés et en constante formation, le projet éducatif du Lycée Français de Madrid repose sur des valeurs affirmées : excellence, réussite, engagement, dépassement de soi, solidarité et ouverture au monde.

# AXE 1 : UN LYCÉE QUI RÉUSSIT AUX ÉLÈVES : UNE SCOLARITÉ AMBITIEUSE POUR TOUS ET TOUTES

Le lycée affirme son ambition de garantir à chaque élève une scolarité exigeante, inclusive et bienveillante. L'accueil des nouveaux arrivants, les transitions entre cycles et le renforcement des liens inter-degrés permettent une intégration fluide et progressive. Un accompagnement personnalisé est mis en œuvre pour répondre à la diversité des profils, à travers des dispositifs adaptés aux élèves en difficulté, aux besoins éducatifs particuliers et aux parcours d'excellence. Le développement de l'esprit critique, la valorisation de la pédagogie de projet, ainsi que l'usage réfléchi des outils numériques et de l'intelligence artificielle soutiennent cette dynamique. La mise en évidence des opportunités offertes aux élèves et la formation continue des personnels complètent cette démarche en faveur d'une réussite ambitieuse pour tous et toutes.

**Garantir des conditions d'accueil favorables et assurer une intégration réussie de tous les élèves : nouveaux arrivants, transferts de sites, liaison école maternelle / élémentaire / collège / lycée**

**Actions :**

- Parrainer les nouveaux arrivants : tutorat entre élèves
- Favoriser des rencontres et projets communs entre élèves, collégiens et lycéens
- Adapter les exigences académiques et tenir compte de la diversité des publics
- Harmoniser et/ou différencier les pratiques d'évaluation
- Accompagner les élèves dans leur parcours d'orientation

**Accompagner chacun dans sa progression grâce à des dispositifs adaptés, alliant excellence académique et inclusion**

**Actions :**

- Suivre les élèves en difficulté de manière personnalisée : accompagnement et soutien ciblé
- Structurer et développer les dispositifs dédiés aux Élèves à Besoins Éducatifs Particuliers
- Stimuler intellectuellement les excellents élèves et les accompagner dans leurs ambitions
- Développer l'esprit critique et la démarche scientifique
- Valoriser les réussites de nos élèves : expositions, publications, cérémonies, rencontres formelles

**Former et innover pour mieux accompagner les élèves**

**Actions :**

- Assurer la formation de tous les personnels, enseignants et non-enseignants, à la gestion de la diversité et à l'inclusion des élèves
- Recourir à un « référent inclusion » pour accompagner les équipes
- Favoriser et valoriser la pédagogie de projets
- S'approprier et utiliser les nouvelles technologies et l'IA au service de l'apprentissage, de la progression et de la réussite des élèves
- Faire connaître les parcours et les opportunités offertes par le LFM







## **AXE 2 : DES PARCOURS SCOLAIRES DIVERSIFIÉS OUVERTS SUR L'INTERNATIONAL**

Le lycée propose des parcours scolaires variés et ouverts sur l'international, construits sur une offre linguistique et culturelle riche valorisant le plurilinguisme et le français comme langue de culture. Les dispositifs spécifiques (sections européennes, section internationale, ELCE, BFI), les échanges et projets internationaux, ainsi que l'obtention de certifications, soutiennent cette ouverture. Une formation humaniste, cohérente et interdisciplinaire, est assurée dès les premiers apprentissages. L'accompagnement des parcours spécialisés, l'orientation vers l'enseignement supérieur en France, en Espagne ou à l'international, et les partenariats professionnels permettent à chaque élève de construire un projet ambitieux et personnalisé.

### **Structurer une offre linguistique et culturelle riche pour valoriser le plurilinguisme et l'ouverture internationale des élèves**

#### **Actions :**

- Promouvoir le français comme langue de culture, d'apprentissage et de communication
- Développer et faire connaître l'offre linguistique : français, espagnol, anglais, allemand, italien, langues anciennes
- Mettre en avant les dispositifs spécifiques : PARLE, ELCE, sections européennes (anglais, espagnol), section internationale espagnole (élémentaire et secondaire), Baccalauréat Français International
- Encourager la mobilité à travers les voyages scolaires, les échanges ADN Mobilité et les projets pédagogiques internationaux

### **Valoriser un socle commun de culture générale et de savoirs fondamentaux, garantissant une formation équilibrée et de qualité**

#### **Actions :**

- Construire, dès la maternelle, des apprentissages cohérents et plurilingues
- Développer une formation humaniste et universaliste
- Encourager les projets interdisciplinaires mettant en résonance les enseignements
- Favoriser les rencontres avec des intervenants extérieurs pour enrichir ses connaissances
- Systématiser la passation des certifications linguistiques tout au long du parcours scolaire

### **Promouvoir les parcours spécialisés pour répondre aux besoins et ambitions de chaque élève**

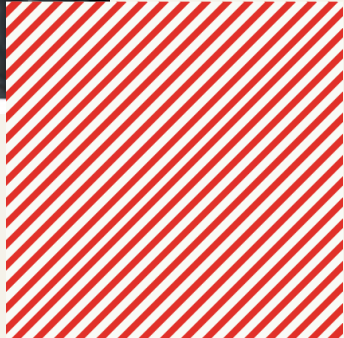
#### **Actions :**

- Valoriser l'offre des spécialités : HGGSP, SES, HLP, Mathématiques, Physique-Chimie, SVT, SI, LLCER
- Accompagner les élèves vers un large choix de formations et d'orientation en France, en Espagne et à l'international
- Encourager et valoriser les options et projets artistiques et culturels
- Proposer un large choix d'activités extrascolaires (sport, langues, culture, sciences...)

### **Renforcer la préparation des élèves à l'enseignement supérieur et au monde professionnel**

#### **Actions :**

- Construire une compétence individuelle à s'orienter
- S'emparer des stages de découverte professionnelle en troisième et seconde
- Proposer des actions d'orientation : salons, rencontres, interventions de professionnels et d'universités
- Renforcer les partenariats institutionnels France-Espagne



## AXE 3 : TRAVAILLER, ÉTUDIER : S'ÉPANOUIR AU LFM

Le lycée offre un cadre de vie propice à l'épanouissement de tous, en s'appuyant sur le respect des règles communes, une vie scolaire active et un climat scolaire serein. Le sentiment d'appartenance est renforcé par des événements fédérateurs, la valorisation des réussites collectives et l'implication des élèves dans la vie de l'établissement. La qualité de vie dans l'établissement repose également sur des espaces adaptés, un accompagnement quotidien par les équipes éducatives et une attention portée à la sécurité et au bien-être. Le service de santé joue un rôle essentiel dans la prévention et l'accompagnement, en lien avec des professionnels extérieurs. Enfin, une communication fluide et ouverte avec les familles et les partenaires contribue à renforcer la cohésion et l'attractivité du LFM.

### **Respecter les règles de vie commune garantissant le bien-être et l'épanouissement de tous**

#### **Actions :**

- Promouvoir le « Bien vivre » au lycée autour d'un projet commun
- Valoriser le service de la « Vie scolaire » : une spécificité française
- Respecter et appliquer le règlement intérieur de l'établissement

### **Renforcer le sentiment d'appartenance à la communauté LFM**

#### **Actions :**

- Organiser des événements fédérateurs et engager des projets collaboratifs
- Encourager et valoriser l'engagement des élèves dans la vie de l'établissement
- Promouvoir les succès sportifs de nos élèves et de nos clubs
- Travailler avec les anciens élèves du lycée

### **Assurer une communication efficace**

#### **Actions :**

- Optimiser les supports de promotion de l'établissement : site web, réseaux sociaux, supports visuels
- Valoriser les projets du lycée pour renforcer sa visibilité et son attractivité à l'échelle locale et internationale
- Veiller à la qualité des réunions et des temps d'échange avec les parents
- Encourager la participation des parents dans les activités du lycée
- Travailler avec les associations de parents d'élèves

### **Renforcer la qualité de vie scolaire pour les élèves et personnels : favoriser un environnement scolaire épanouissant pour tous**

#### **Actions :**

- Favoriser des espaces propices aux échanges (travail collaboratif) et à la détente
- Soutenir les actions de délégués des Conseils de Vie Collégienne et Lycéenne : des acteurs responsables
- Prévenir et gérer les conflits en s'appuyant sur le service de « La Vie Scolaire »
- Garantir la sécurité physique, émotionnelle et l'épanouissement de tous et toutes
- Agir pour améliorer les conditions de travail et le bien-être des personnels

### **Renforcer le rôle du Service de Santé dans la prévention et l'accompagnement des élèves**

#### **Actions :**

- Développer des actions de prévention et de sensibilisation (addictions, réseaux sociaux, éducation à la sexualité, gestion du stress, éducation à la santé)
- Suivre les élèves en difficulté ou nécessitant un accompagnement spécifique
- Faire appel à des professionnels de la santé pour proposer des interventions et des ateliers



## AXE 4 : UN LYCÉE ENGAGÉ ET TOURNÉ VERS L'AVENIR

Le lycée affirme son engagement en faveur d'un avenir responsable, en intégrant pleinement les principes du développement durable et de la citoyenneté dans sa culture éducative. La valorisation des campus, les projets d'éducation au développement durable et les actions concrètes de réduction de l'empreinte écologique traduisent une volonté collective d'agir. Porté par des valeurs républicaines et humanistes, l'établissement développe chez les élèves le sens de l'engagement, de la solidarité et de la responsabilité, à travers un parcours citoyen, des débats, des actions contre les discriminations et une participation active à la vie démocratique du lycée.

### **Ancrer le développement durable dans la culture du lycée**

#### **Actions :**

- Valoriser les spécificités des campus et des espaces naturels
- Mettre en œuvre des projets citoyens et des actions concrètes d'Éducation au Développement Durable (EDD)
- Réduire l'empreinte carbone de l'établissement (mobilité, alimentation, consommation énergétique...)
- Préserver le label EFE3D de l'établissement
- Former et accompagner les éco-délégués dans leurs missions (temps dédiés, intervenants extérieurs, valorisation de leurs projets)



### **Faire vivre les valeurs de citoyenneté, de solidarité et d'engagement**

#### **Actions :**

- Intégrer les valeurs républicaines et humanistes dans les pratiques éducatives
- Accompagner nos élèves dans leur parcours citoyen
- Développer l'éducation aux médias, à l'esprit critique et à la liberté d'expression (débats, concours d'éloquence, modélisations)
- Lutter contre les discriminations et promouvoir la diversité et l'égalité
- Encourager l'engagement des élèves dans la vie de leurs instances représentatives
- Développer une culture numérique responsable (usage éthique, cybersécurité, identité numérique...)





## GLOSSAIRE DES SIGLES ET ACRONYMES

**ADN Mobilité** : programme d'échange international, référence à l'exploratrice Alexandra David-Néel

**AEFE** : Agence pour l'Enseignement Français à l'Étranger

**BFI** : Baccalauréat Français International

**CVC** : Conseil de la Vie Collégienne

**CVL** : Conseil de la Vie Lycéenne

**EBEP** : Elèves à Besoins Éducatifs Particuliers

**EDD** : Éducation au Développement Durable

**EF3D** : Établissement Français en Démarche de Développement Durable

**ELCE** : Enseignement de Langue et Culture Européenne

**HGGSP** : Histoire Géographie, Géopolitique et Sciences Politiques

**HLP** : Humanité, Littérature et Philosophie

**I.A.** : Intelligence Artificielle

**LFM** : Lycée Français de Madrid

**LLCER** : Langues, Littératures et Civilisations Etrangères et Régionales

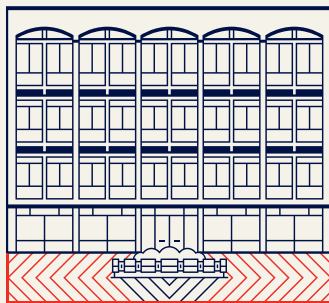
**PARLE** : Parcours Adapté et Renforcé en Langues Etrangères

**SES** : Sciences Économiques et Sociales

**S.I.** : Section Internationale

**S.I** : spécialité « Sciences de l'Ingénieur »

**SVT** : Sciences de la Vie et de la Terre



[WWW.LFMADRID.ORG](http://WWW.LFMADRID.ORG)